



SYSTEMelement2007

explore. maintain. tune

System Element 2007, die professionelle System-Informations- und Management-Lösung. Information, Management und Optimierung in einem Werkzeug.

Einfachste Bedienung

System Element 2007 ist klar strukturiert und einfach zu bedienen. Mit wenigen Mausklicks erhalten Sie einen perfekten Einblick in Ihr System.

Alle Informationen auf einen Blick

Mit System Element 2007 haben wir das Konzept verfolgt, alle wichtigen Informationen übersichtlich darzustellen und zugleich wichtige Management-Werkzeuge zu integrieren. Damit wird System-Management zum Kinderspiel, ohne nach dem jeweiligen Werkzeug in der Systemsteuerung suchen zu müssen. System Element 2007 bietet darüber hinaus deutlich mehr Informationen und Einstellungsmöglichkeiten, als die Systemfunktionen.

System-Information

Alle wesentlichen Hardware-Informationen, ob Mainboard, BIOS, Arbeitsspeicher, Datenträger, Grafikkarte und Monitor, angeschlossene Drucker und Netzwerkkarten. System Element 2007 liefert alle Informationen übersichtlich angeordnet. Damit bleibt Ihr System kein Geheimnis mehr.

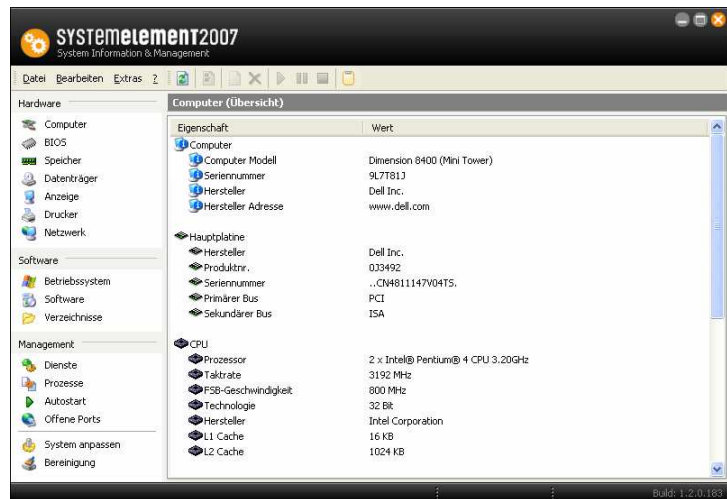
Darüber hinaus liefert System Element 2007 alle wichtigen Informationen über Betriebssystem, Systemverzeichnisse und installierter Software. Zu den Programmen erhalten Sie ausführliche Informationen inklusive Versionsnummer, Installationsdatum, Seriennummer und Produktschlüssel (bei ausgewählten Programmen), sowie Hersteller-Informationen (Hersteller-URL und Support-Links).

System-Management

Ob Konfiguration von Diensten, Prozessen und Autostart-Einträgen. System Element 2007 liefert alle wichtigen Detailinformationen. So wissen Sie genau, was auf Ihrem System läuft und können ganz einfach Startvorgänge nach Ihren Bedürfnissen beeinflussen. Mit dem integrierten Port-Scanner spüren Sie offene Ports leicht auf.

System-Optimierung

Mit den Bereinigungs-Funktionen von System Element 2007 können Sie Ihr System einfach optimieren. Ob temporäre Dateien, Sicherungen aus Service-Pack- und System-Update-Installationen, mit einem Mausklick wird Ihr System wieder schlank und schnell.

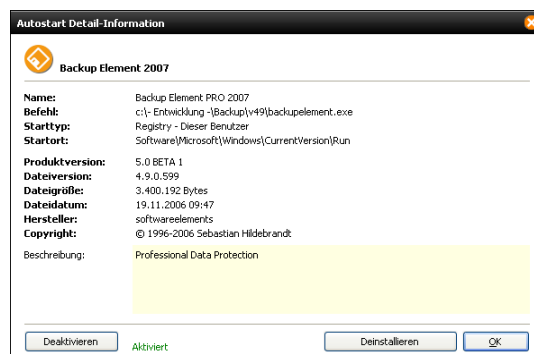


Privatsphäre

Mit den Internet-Explorer Bereinigungs-Funktionen können Sie ganz einfach Cache, alle Listen besuchter Seiten und Cookies löschen. Auch Listen zuletzt ausgeführter Programme, geöffneter Dateien oder besuchter Pfade können ganz einfach gelöscht werden. Und das, ohne den Rechner neu starten zu müssen.

System-Reports

System Element 2007 kann alle Informationen in übersichtlichen und konfigurierbaren Reports für Sie aufbereiten. Ob Kurz-Reports oder ausführliche Berichte, in Textformat oder HTML – Sie können in Zukunft Ihre Systemlandschaft ganz einfach dokumentieren.



Ausführliche Informationen über Dienste, installierte Programme oder Autostart-Einträge

hermannngasse 34/6
a 1070 wien
fon: +43 1 524 12 71
fax: +43 1 524 12 72
mail: hildebrandt@softwareelements.com
web: www.softwareelements.com

UID: ATU 41955309
Gerichtsstand Wien
Bankverbindung: P.S.K.
BLZ 60000, Konto-Nr. 72220272
BIC/SWIFT-Code: OPSKATWW
IBAN: AT09 6000 0000 7222 0272



SYSTEMELEMENT2007

explore. maintain. tune

System Element 2007, die professionelle System-Informations- und Management-Lösung.
Alle Funktionen im Überblick:

Funktionen

Hardwareinformationen

Computer-Übersicht	✓
Mainboard-Informationen (Hersteller, On Board Devices, ...)	✓
CPU-Information (Typ, Frequenz, Cache, ...)	✓
BIOS-Information	✓
RAM (Zusammensetzung, Speicherbausteine, ...)	✓
Datenträger-Informationen (Typ, Größe, Seriennummern, ...)	✓
Monitor-Daten (Typ, Größe, ...)	✓
Videocontroller (Chips, Speicher, ...)	✓
Drucker (Typen, Ports, Auflösung, ...)	✓
Netzwerk (Karten, MAC-Adressen, IP-Informationen, ...)	✓

Betriebssystem

Betriebssystem	✓
Domain, User und Arbeitsgruppe	✓
Übersicht über alle Systemverzeichnisse	✓

Software-Management

Installierte Software	✓
Softwareinformationen (Produkt, Version, Hersteller, ...)	✓
Seriennummern und Aktivierungsschlüssel	✓
Hersteller-Links, Support-Links, ...	✓
Deinstallation	✓

Dienst-Management

Übersicht über alle installierten Dienste	✓
Starten und beenden von Diensten	✓
Installation und Deinstallation von Diensten	✓
Umfangreiche Informationen über laufende Dienste	✓
Dienstkonfiguration	✓

Prozess-Management

Übersicht über laufende Prozesse	✓
Beenden von Prozessen	✓
Prozessinformationen (Produkt, Version, Hersteller, ...)	✓

Autostart-Management

Übersicht über alle Autostart-Einträge	✓
Autostart Informationen (Produkt, Version, Hersteller, ...)	✓
Deaktivieren und Aktivieren von Autostart-Einträgen	✓
Löschen von Autostart-Einträgen	✓

Port-Scanner

Erkennung offener Ports des eigenen Rechners	✓
Port-Hinweis auf Dienst, der Port nutzt	✓
Scannen anderer im Netz befindlicher Rechner	✓

System-Management

Einfache Systemkonfiguration - die wichtigsten Tweaks	✓
Alle Darstellungsoptionen auf einen Blick	✓
Maus- und Tastatur-Tweaks	✓
Autoplay-Konfiguration	✓
Taskbar Einstellungen	✓
Automatische Anmeldung	✓
Alle Konfigurationen übersichtlich angeordnet	✓

System-Bereinigung und Optimierung

Systembeschleunigung durch Bereinigung	✓
Bereinigung temporärer Verzeichnisse	✓
Bereinigung von Servicepack und Update-Backups	✓
Papierkorb leeren	✓
Bereinigung von History-Listen, Caches und URL-Listen	✓
Löschen von History-Listen ohne Neustart	✓

Reports

Konfigurierbarer Report-Umfang	✓
Kurz-Reports	✓
Reports im TEXT-Format (ASCII-Text)	✓
Reports im HTML-Format	✓
Drucken und Speichern der Reports	✓

hermangasse 34/6
a 1070 wien
fon: +43 1 524 12 71
fax: +43 1 524 12 72
mail: hildebrandt@softwareelements.com
web: www.softwareelements.com

UID: ATU 41955309
Gerichtsstand Wien
Bankverbindung: P.S.K.
BLZ 60000, Konto-Nr. 72220272
BIC/SWIFT-Code: OPSKATWW
IBAN: AT09 6000 0000 7222 0272